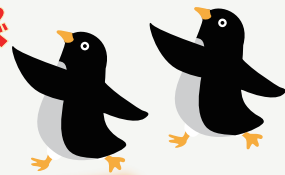


小学生&中学生72名様限定!

夏休み! 所沢ミュージズ

とととと 探検ツアー



日付 & 時間

2022年8月11日(木・祝)

《各ツアー約2時間》※各回24組

- 1回目 9:15開場
9:30スタート
- 2回目 12:15開場
12:30スタート
- 3回目 15:15開場
15:30スタート



オルガンについて教えてくれる
ミュージズのホールオルガニストだよ



みはら まり
三原麻里



はらだ まゆ
原田真侑

オルガン・ミニコンサート



いちりゅう えんそう き
一流の演奏を聴くことができる!

ホールオルガニストの三原麻里と原田真侑による大迫力の演奏をお楽しみください。

オルガンを弾いてみよう



とっても大きなオルガンが弾ける!

鍵盤楽器を弾ける方は、弾きたい曲の楽譜を持ってきてね。(ひと組約1分半)
はじめて弾くお友達も大歓迎!!

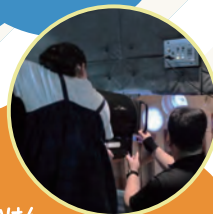
ホールの中などを探検



アークホールの中をすみずみまで探検

狭い通路や階段なども通りますので、動きやすい服装と靴で来てください。
ホールの事をたくさん知ることができます!

照明のお仕事体験



コンサートで使う照明を体験!

普段は入ることができない照明ルームに潜入!
コンサートやミュージカルなどで使う、スポットライトも操作できます!

所沢市民文化センター ミューズ アークホール

料金 小中学生 ¥2,000 大人(付添) ¥1,500

(小中学生1名につき、付添は1名まで)*安全管理上、未就学児の参加はご遠慮ください。

チケットのお求めは ミューズチケットカウンター

TEL 04-2998-7777



*電話予約・窓口販売のみの取扱いとなります。

6月24日(金)より
チケット発売開始!

*電話10時~18時
*窓口10時~19時



毎年大好評のとこと探検ツアーが今年も開催!

注意事項をよく読んでください。皆様のご参加お待ちしております!



■探検ツアーの内容(1回約2時間)

●日本最大級のパイプオルガンを弾いてみよう!

ミュースのパイプオルガンは、パイプの数が5563本で、75種類も音色があります。どんな音が出るのかな?日本最大級のオルガンの音を鳴らしてみよう!!ひと組あたりの演奏時間は約1分半程度です。

●パイプオルガンのミニ・コンサートを開催!

世界で活躍をする三原麻里さんと原田真侑さんによる迫力ある演奏をお楽しみください!(15分程度)

●ホールや舞台裏を探検しよう!

普段は入ることができない舞台裏をスタッフと一緒に見学します。ステージに上がったり、一流アーティストも使った楽屋などにもご案内します。

●照明のお仕事を体験してみよう!

照明ルームで、スポットライトなどの照明装置を操作します。



■オルガニスト・プロフィール

みはら まり
三原麻里



第4代所沢ミュース・ホールオルガニスト。

世界的に有名なシャルトル国際オルガンコンクールにて優勝。

ヨーロッパ各地のオルガンフェスティバルに招待され、演奏ツアーを行う。

はらだ まゆ
原田真侑



第4代所沢ミュース・ホールオルガニスト。

大学院在学中にフランスの音楽院へ留学し、最優秀の成績で修了する。

マルシャル=リテーズ国際オルガンコンクール(2017)で審査員特別賞受賞。

■注意事項



- 1回のツアーは24組限定です。事前にチケットカウンターでお申込みください。1組は、小中学生1名と、大人の付添1名までです。
- 階段や狭い通路、舞台装置のある場所などにも入りますので、動きやすい服装・運動靴でご参加ください。ミュースが危険と判断した場合は、ツアーに参加いただけないこともございます。
- ミニ・コンサートの写真撮影はご遠慮ください。その他の場所では、見学の妨げにならない範囲での写真撮影は可能です。安全上の理由でビデオ撮影はご遠慮ください。

<主催> 公益財団法人所沢市文化振興事業団

〒359-0042 埼玉県所沢市並木1-9-1 TEL.04-2998-6500

<https://www.muse-tokorozawa.or.jp>

*安全管理上、未就学児の参加はできません。

*電話予約・窓口販売のみの取扱いとなります。

*駐車場は大変混雑いたします。公共の交通機関の利用をおすすめいたします。

*チケットの購入情報は必要に応じ保健所等に提供を行う場合がございます。

*新型コロナウイルスの感染状況により、イベントの内容が変更・中止となる場合がございます。

所沢ミュース公式

Twitter & Facebook



@Tokorozawa_MUSE



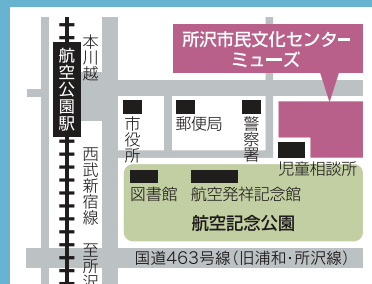
TokorozawaMuse



Twitter



Facebook



「池袋駅」より約30分「高田馬場駅」より約35分
「航空公園駅」東口より徒歩10分・バス3分