

いっぱい笑って、キュンとして、最高にハッピーなコメディ！

作: ケン・ラドウィグ  
訳: 小田島恒志 小田島則子  
演出: 鷗山 仁

CAST  
加藤健一  
阿知波悟美  
加藤 忍  
栗野史浩  
加藤義宗  
高畑こと美

加藤健一事務所  
vol.96

# Be My Baby

いとしのベイビー

KEN LUDWIG'S  
"BE MY BABY"



一般発売  
3月6日(日)  
\*メンバーズ優先  
2月28日(日)~

2016. **6.25** 所沢市民文化センター ミューズ マーキーホール  
13:15 開場 / 14:00 開演 S席 4,000円 A席 3,000円 高校生以下 2,000円 (全席指定)

ご予約  
問合せ ミューズチケットカウンター 04-2998-7777 電話予約 (10時~18時)  
窓口販売 (10時~19時)

\*未就学児の入場はご遠慮下さい。 \*ミューズの駐車場は公演日には大変混雑します。ご来場の際は電車・バス等の公共交通機関のご利用をお勧めします。





# Be My Baby

## いとしのベイビー

KEN LUDWIG'S "BE MY BABY"

作: ケン・ラドウィッグ  
訳: 小田島恒志  
小田島則子  
演出: 鶴山 仁

誰もが目を疑う笑撃のハッピーエンド! 痛快コメディの決定版が再び幕を開ける!!

2013年の初演で「日本の喜劇史に新たな名コンビが誕生した!」と絶賛された加藤健一×阿知波悟美が、全国から寄せられたアンコールの声に応じて再び帰って来ました! 「Be My Baby」(ザ・ロネッツ) 「Hound Dog」(エルヴィス・プレスリー) など60年代のポップスに乗せてお贈りします。観客全員を幸福感に包み込むあの笑撃のラストを、どうぞお見逃しなく!!

### STORY

1963年イギリス。スコットランドのクリスティの元へ、ロンドンから婚約者のグロリアがやって来た。この若い二人とは対照的に、クリスティの親代わりのジョン(加藤健一)とグロリアの叔母のモード(阿知波悟美)は犬猿の仲で、顔を合わせる度に衝突ばかり。ところがある日、子供ができない若い夫婦の代わりに、ジョンとモードが二人きりで遠くサンフランシスコまで生後2週間の養子を引き取りに行く事になってしまう——。

### CAST



加藤健一



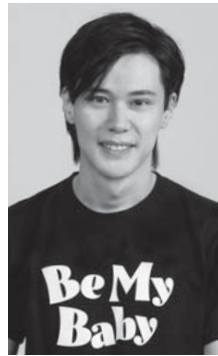
阿知波悟美



加藤忍



栗野史浩



加藤義宗



高畑こと美

**STAFF** 美術 乗峯雅寛 照明 古宮俊昭 音響 松本昭 衣裳 竹原典子 ヘアメイク 馮啓孝 舞台監督 畑崎広和  
製作 加藤健一事務所 宣伝美術 市川きよあき事務所 イラスト 徳光和司 宣伝写真 石川 純

2016. **6.25** 土 14:00 開演 所沢市民文化センター ミューズ  
(13:15 開場) マーキーホール

S席 4,000円 A席 3,000円 高校生以下 2,000円 (全席指定)

一般発売  
3月6日(日)  
\*メンバーズ優先  
2月28日(日)~

●ご予約・問合せ先●

ミューズチケットカウンター 04-2998-7777 電話予約 10:00~18:00  
窓口販売 10:00~19:00

チケットぴあ 0570-02-9999 (コード 449-225) ローソンチケット 0570-000-407 (Lコード 34067)

ミューズメンバーズ倶楽部のお知らせ

チケット優先予約・割引販売・チケット郵送等のお得な特典あり!

ミューズメンバーズ倶楽部事務局 04-2998-6177 <年会費 2,000円> ※初年度は、入会月によって変動します。

●主催●公益財団法人所沢市文化振興事業団

〒359-0042 所沢市並木1-9-1 Tel.04-2998-6500

http://www.muse-tokorozawa.or.jp

\*未就学児の入場はご遠慮下さい。

\*ミューズの駐車場は公演日には大変混雑します。

ご来場の際は電車・バス等の公共交通機関のご利用をお勧めします。

至本川越  
至所沢

所沢市民文化センター ミューズ

市役所 郵便局 警察署  
図書館 航空発祥記念館 児童相談所

航空記念公園  
国道463号線(旧浦和・所沢線)

西武新宿線・航空公園駅東口より  
徒歩10分/バス3分

電車で航空公園駅までのご案内

- 池袋駅より 約30分(所沢駅乗り換え)
- 西武新宿駅より 約40分
- 本川越駅より 約20分
- 国分寺駅より 約20分(東村山駅乗り換え)